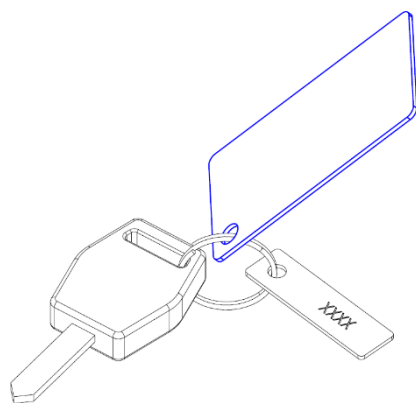


# 1. CONECTAREA MOTOCICLETEI PRIN APLICATIA BLUETOOTH

Motocicleta ta KIDS dispune de un sistem Bluetooth care permite configurarea acesteia direct de pe telefonul mobil (smartphone). Permite, de asemenea, parintelui/antrenorului sa opreasca/porneasca motorul de la distanta, prin accesarea sectiunii Control Parental (Parental Control).

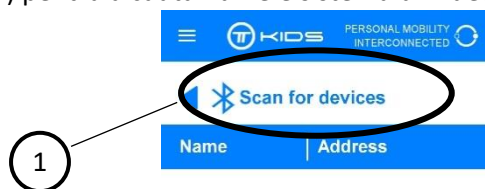
Aceasta aplicatie, denumita TORROT KIDS, poate fi downloadata din Google Play sau AppStore.

Cheia motocicletei vine livrata cu o eticheta cu ID-ul motorului (DEVICE ID) si un cod PIN pentru a crea legatura dintre sistemul motorului si telefonul mobil prin conexiunea Bluetooth.

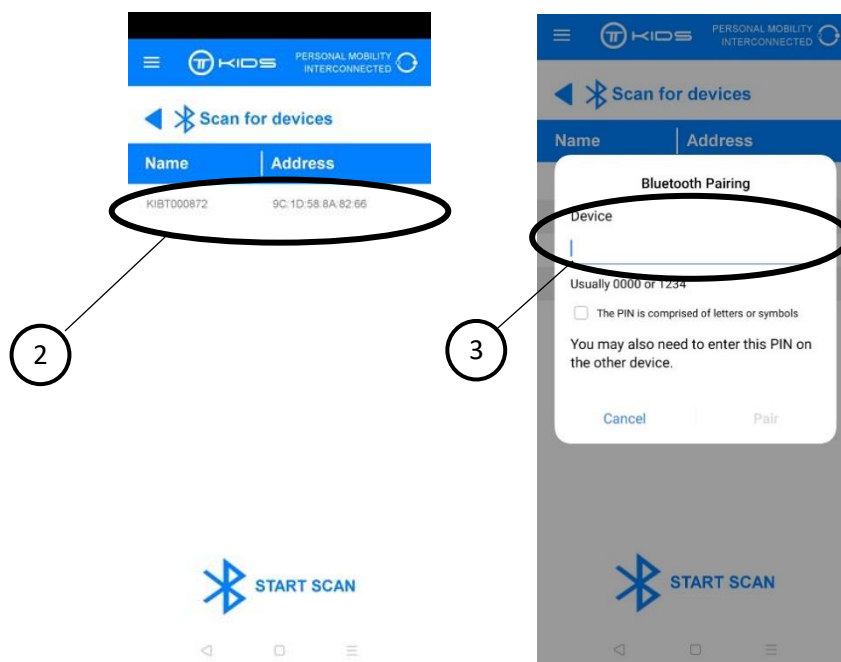


## 1.1. Cum sa incepeti

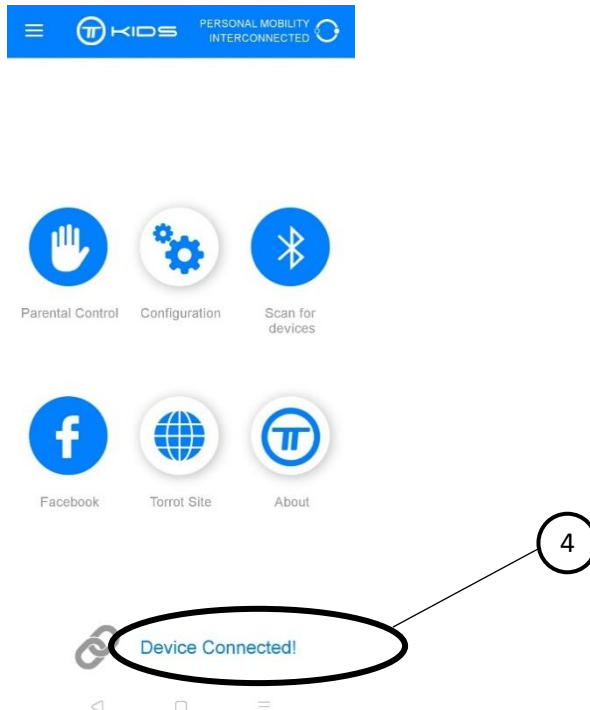
1. Motocicleta trebuie sa fie PORNITA pentru a incepe conectarea la aplicatia mobilului.
2. Activati Bluetooth-ul si localizarea mobilului.
3. Apoi, deschideti aplicatia de pe mobil. Daca telefonul nu a fost imperecheat anterior cu sistemul motorului, se va activa automat sectiunea de scanare a dispozitivelor noi. Apasati "START SCAN" (1) pentru a cauta numele sistemului Bluetooth al motorului (DEVICE ID).



4. Odata gasit, selectati dispozitivul pe care doriti sa-l imperecheati (2), si introduceti codul PIN (3).

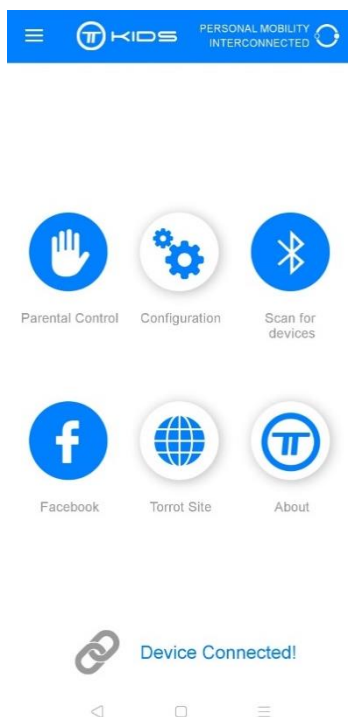


5. Daca mobilul a fost imperecheat anterior cu sistemul Bluetooth al motorului, acest pas nu va mai fi solicitat, deoarece imperecherea se va realiza automat si vei putea lucra direct din meniul principal. Odata ce mobilul a fost imperecheat, in zona inferioara a meniului va aparea mesajul "Device Connected!" (4) (Dispozitiv conectat).



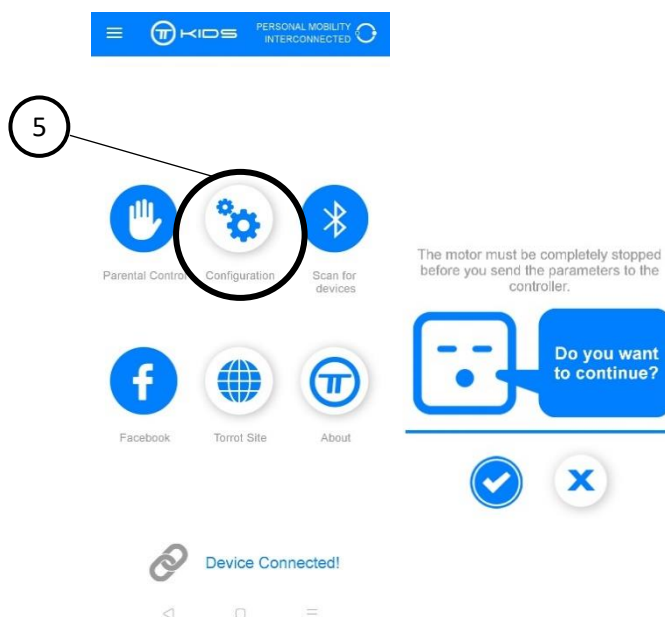
6. Daca mesajul intarzie sa apara, trebuie sa rulati procesul de imperechere din meniul "Scan for devices".

7. Imediat ce mobilul a fost imperecheat cu dispozitivul Bluetooth al motorului, va aparea meniul principal al aplicatiei TORROT KIDS. Din acest meniu puteti selecta optiunile dorite: activarea Controlului Parental, configurarea comportamentului motocicletei sau scanarea din nou a dispozitivelor.

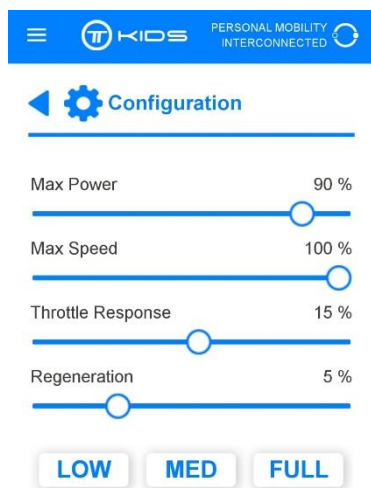


## 1.2. Meniul de configurare

Pentru accesarea meniului de 'Configurare' (5) si ajustarea performantelor bicicletei, este essential ca motorul sa fie oprit pe loc (sa nu se accelereze), pastrand contactul pe pornit.

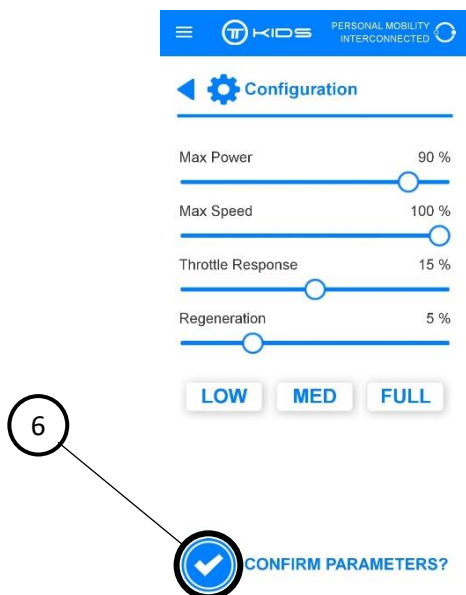


Dupa accesare va apare un ecran prin care puteti configura cei 4 parametri de control prin miscarea bulinei cu degetul:



- **Max Power (Putere maxima):** acest parametru poate configura puterea maxima a motocicletei: 20% este minimul puterii ajustabile. 100% este maximum.
- **Max Speed (Viteza maxima):** acest parametru poate configura viteza maxima a motocicletei: 30% este minimul vitezei ajustabile. 100% este maximum.
- **Throttle Response (Raspunsul acceleratiei):** : acest parametru poate configura viteza maxima a raspunsului acceleratiei: 5% reprezinta cel mai rapid raspuns ajustabil raspunsului acceleratiei. 25% reprezinta cel mai intarziat raspuns al acceleratiei.
- **Regeneration (Regenerarea):** acest parametru poate configura nivelul regenerative de franare a motorului (retentia motorului) prin eliberarea mansonului acceleratiei: 0% reprezinta minimul regenerativ. 20% reprezinta maximumul regenerative ajustabil.

Apasati "Confirm Parameters" (6) (Confirma Parametri) pentru incarcarea setarilor in motor.

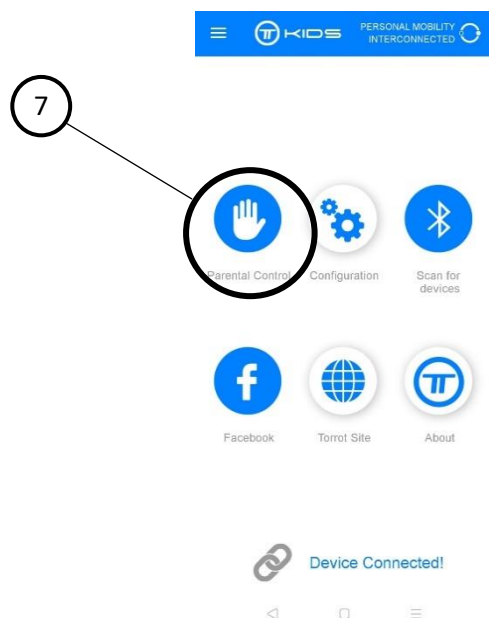


Imediat ce noile setari au fost incarcate, fereastra de configurari se va deschide automat din nou. Verificati valorile pentru a va asigura ca au fost salvate corect. Daca nu sunt cele dorite, reluati procesul si reincarcati valorile.

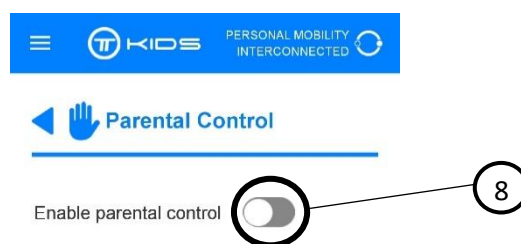
### 1.3. Meniu de Control Parental

Controlul Parental ofera doua functii. Pe de-o parte permite oprirea completa a motorului de la distanta, pe de alta permite oprirea motocicletei daca iese din aria Bluetooth.

Apasati meniul "Parental Control" (7) pentru a accesa aceste functii.



Pentru a activa Controlul Parental trebuie selectat butonul (8).



Odata activat, va arata simbolul pe care parintele/antrenorul va trebui sa-l apese pentru a opri motorul de la distanta. Cand simbolul este albastru (9), motocicletă poate accelera, in timp ce gri inseamna ca nu poate accelera (10).

Daca motocicletă pierde conexiunea cu telefonul in timp ce Controlul Parental este active, alimentarea cu energie a motocicletei va fi taiata automat pentru siguranta copilului. Cand telefonul reintra in aria de acoperire Bluetooth a motocicletei, conexiunea va fi refacuta automat, iar copilul va putea sa continue sa mearga pe motocicletă.



In eventualitatea unor erori de conectare cu motorul, incercati un alt telefon mobil, pentru ca ar putea exista incompatibilitati intre aplicatie si unele versiuni ale unor diferite sisteme de operare.